

8x16 Draco Major DVI-D Video, USB HID Tastatur/Maus, Audio und RS232 Matrix DVI KVM Switch - Crosspoint-Switch - Leitstandsbetrieb - Lehrer/ Schüler System - Draco major, 8x User / 16x CPU - K474-U8/C16



8x16 Übersicht

Mit dem Draco™ major 8x16 Switch wird ein Meilenstein beim Einsatz von Matrix-Umschaltern gesetzt.

Erstmals kann die Qualität der DVI Signalquellen über einen Matrixschalter geführt werden. Höchste Auflösungen bis 1920x1200 (Duallink bis 2560x2048 in Vorbereitung) in Verbindung mit großen Distanzen erschließen die vielfältigsten Möglichkeiten.

Durch einfache Konfiguration kann das Gerät in den verschiedensten Betriebsarten eingesetzt werden:

- * DVI-D Crosspoint-Switch – 32 Eingänge auf bis zu 16 Ausgänge
- * 16:8 Single-Head KVM Switch
- * 8:4 Dual-Head KVM Switch
- * 4:2 Quad-Head KVM Switch

Details

Neben der bekanntesten Anwendung als KVM- Switch kann das Gerät auch für den Betrieb mit Doppel- bzw. 4fach- Graphikkarten konfiguriert werden.

In der Betriebsart KVM- Switch erlaubt die Sonderfunktion ‚Partner Viewing‘, dass ein (oder mehrere) Bildschirm(e) auf einen oder mehrere Bildschirme dupliziert werden. Ideal wenn ein Bildschirm z.B. auf einen Beamer geschaltet werden soll oder wenn dem Administrator Informationen zugänglich gemacht werden sollen. Die ‚Follow- Me‘- Funktion sorgt dafür, dass auch beim Umschalten jeweils das neue Bild dargestellt wird.

Eine Funktion bildet eine häufige Anwendung in Leitständen ab: Mehrere Monitore können einem Arbeitsplatz zugeordnet werden. Die auf dem jeweiligen Monitor dargestellte CPU ist frei aus der Liste der zur Verfügung stehenden CPUs wählbar. Mit einem Kurzbefehl kann die angeschlossene Tastatur/Maus auf jeden Monitor geschaltet werden.

In der Betriebsart als Crosspoint Switch erschließt der Draco™ major Anwendungen in Konferenzräumen oder bei Digital Signage Applikationen.

In einer weiteren Betriebsart kann das System für Schulungsanwendungen in einer Lehrer/Schüler Konfiguration betrieben werden. Bei der Ausführung mit bis zu 15 Schülern kann der Lehrer wahlfrei jeden beliebigen Bildschirm zu jedem beliebigen Schüler schalten. Bei der Ausführung mit bis zu 31 zu Schülern kann jeder beliebige Bildschirm auf einen gemeinsamen Bildschirm (z.B. Beamer) geschaltet werden.

Die Bedienung erfolgt im KVM- Switch Modus über die angeschlossene Tastatur in einem komfortablen OnScreen Menu (OSD). Zusätzlich besteht die Möglichkeit, die gesamte Steuerung durch ein externes Gerät über die serielle Schnittstelle oder durch einen Netzwerkzugriff vorzunehmen. Das Gerät kann so z.B. als Crosspoint Switch mit handelsüblichen Mediensteuerungen verwendet werden.

Eine Benutzerverwaltung in bis zu 1000 Stufen erlaubt eine detaillierte Vergabe von Nutzerrechten auf Konsolenplatz- Ebene, auf CPU- Ebene bzw. auf Funktionsebene.

Im OSD oder im Web- Interface kann jederzeit der aktuelle Zustand mit Portbelegung, Nutzeranmeldung, ... dargestellt werden.

Die Administrierung des Systems erfolgt entweder über die mitgelieferte IR-Fernbedienung, über eine Konsole mit Benutzer mit Administrator- Rechten oder komfortabel über ein eingebautes Web-Interface.

Das ganze System mit allen eingebauten Baugruppen kann komfortabel, ohne das System zu öffnen, mit der aktuellsten Firmware aktualisiert werden. Dazu werden die notwendigen Upgrade Dateien per FTP in das Gerät geladen.

Ein Draco™ major Switch System ist immer wie folgt aufgebaut:

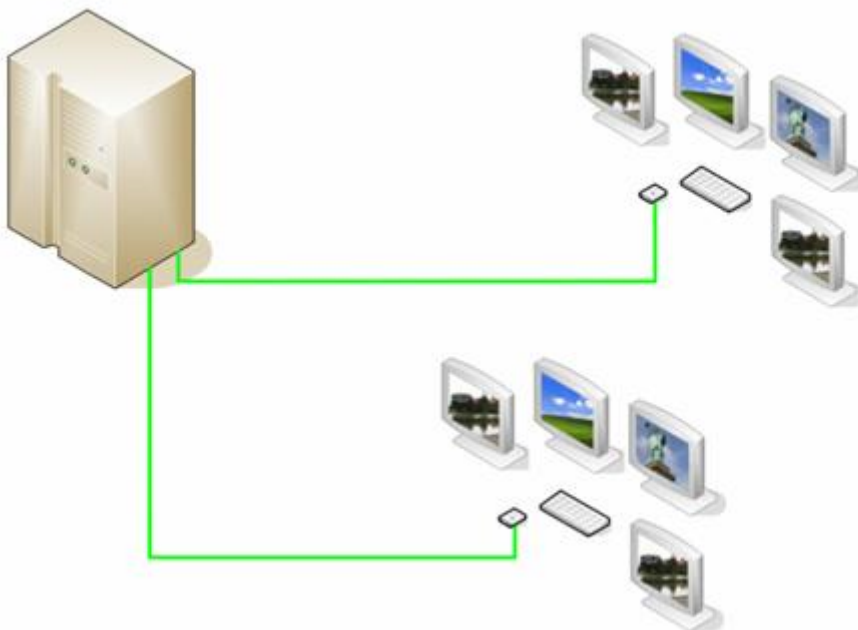
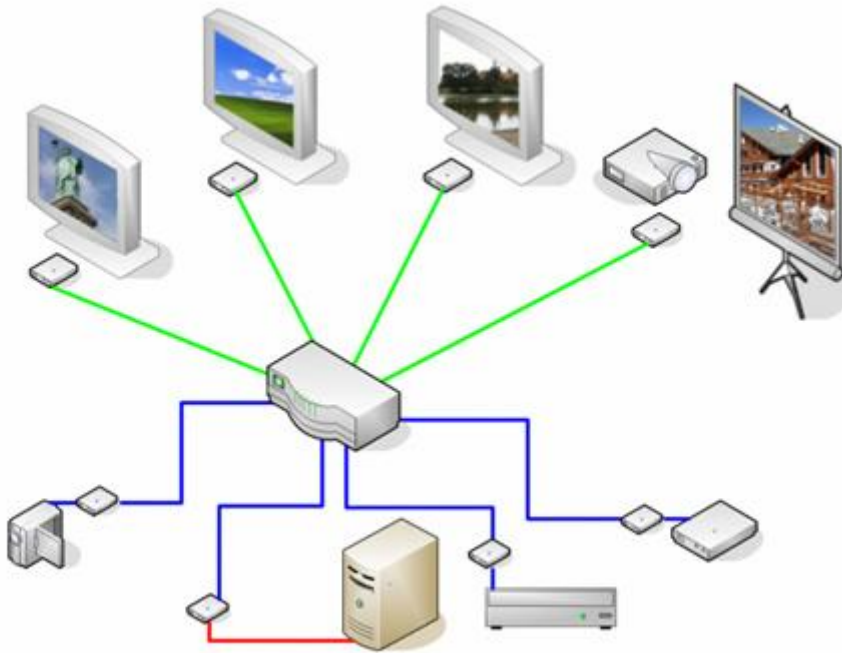
- * An jeder Signalquelle (CPU) wird eine Local Unit installiert.
- * Mit Hilfe von CATx- oder Glasfaserkabeln (je nach Geräteausführung) wird die Verbindung zum Draco™ major hergestellt.
- * Optional wird mit Hilfe von CATx- oder Glas-faserkabeln (je nach Geräteausführung) die Verbindung zu einem Master- Draco™ major hergestellt.
- * An jeder Konsole (Monitor) wird eine Remote Unit installiert.
- * Mit Hilfe von CATx- oder Glasfaserkabeln (je nach Geräteausführung) wird die Verbindung zum Draco™ major hergestellt.

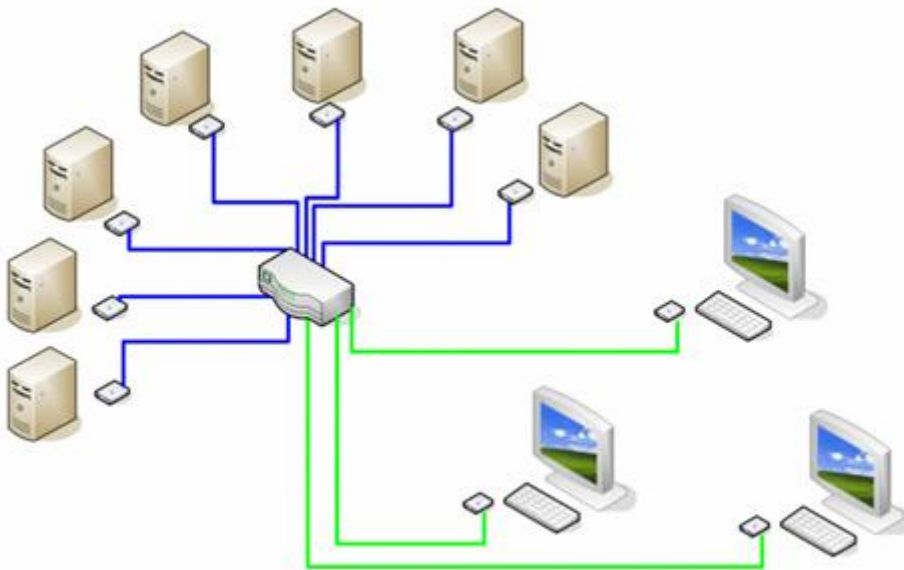
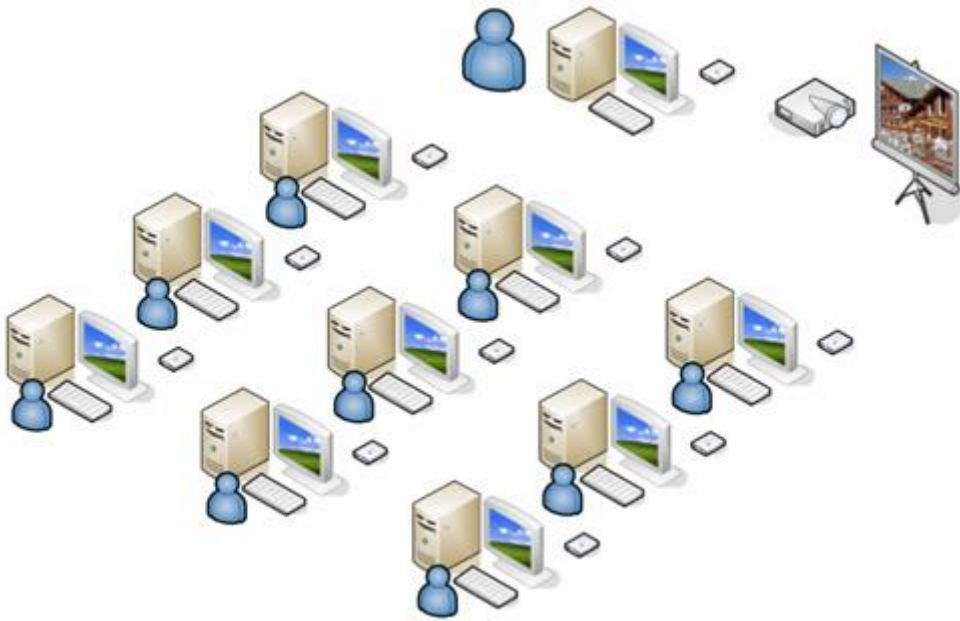
Der Draco™ major Switch verwendet identische Baugruppen für Ein- und Ausgabe. Dadurch ergeben sich Einsparungen in den Lagerkosten und eine höhere Verfügbarkeit.

Technische Daten

- * DVI-D 1920x1200@60Hz/ bis 24Bit Farbe
- * USB- Tastatur/Maus (je nach Gerät)
- * Optional mit seriell/Audio Erweiterung lieferbar
- * Bis zu 16 unabhängige Benutzer
- * Bis zu 1024 angeschlossene CPUs
- * Strecken:
 - 140m bei CATx,
 - 400m bei Multimode 50µ,
 - 200m bei Multimode 62,5µ,
 - 10.000m bei Singlemode 9µ

- * Stromversorgung 90...240VAC durch eingebautes Netzteil – optional auch mit redundanter Stromversorgung erhältlich
- * E/A-Baugruppen für CATx, Multimode, Singlemode oder für wahlfreie Bestückung verfügbar
- * Online Upgrade möglich
- * Benutzerverwaltung und Zugriffsverwaltung in bis zu 1000 Ebenen
- * Komfortable Konfiguration und CPU Benennung
- * Bedienung über OSD (On Screen Display), über serielle Schnittstelle oder graphisches Web-Interface





Kontakt Daten - Anfrage:

Tel: 02822 33 33 990

E-Mail: info@bellequip.at

Internet: www.bellequip.at

Lösungen für

IT, EDV, Rechenzentren, Industrie, Automation, Telekommunikation, Leitstand, Rundfunk, Fernsehen, Werbung		Physikalischer Schutz – Datenschutz IT- Sicherheitsräume
19 Zoll Einbaukonsolen 2 Port KVM Switches 4 Port KVM Switches 8 Port KVM Switches 16 Port KVM Switches KVM over IP Switches Matrix KVM over IP Switches KVM Switches DVI KVM Switches DVI Matrix Switches KVM Extender KVM over IP Extender USB Extender VGA Extender VGA + Audio Extender VGA + Audio + RS232 Extender DVI Extender DVI KVM Extender HDMI Extender DVI Splitter VGA Splitter VGA Video Switches Digital Signage Audio over IP Desktop over IP Line Interaktive USV Anlagen	1p / 1p Online USV Anlagen 3p / 1p Online USV Anlagen 3p / 3p Online USV Anlagen USV Anlagen USV Batterien USV Elektro Verteilung USV Service & Support USV Software USV Anlagen für Rechenzentren ATS Automatic Transfer Switches Konverter CATx Patchkabel LWL Patchkabel Netzwerkschränke Serverschränke Remote I/O Kontakte über IP Remote Power Management Rack Monitoring / Serverraum Überwachung Wireless Communication Mobiles Ethernet / Netzwerk GSM / GPRS / EDGE / UMTS / HSDPA Device Server Secure Console Server Serielle Server USB over IP	Brandfrühsterkennung Brandmelder Brandschutzpaneele Brandschutztüren Brandmeldezentralen Doppelboden / Doppelböden E-Installationstechnik Gaslöschanlagen Hochverfügbarkeitsraum / Hochverfügbarkeitsräume Kabeldurchführungen Klimageräte Leckagenwarnsysteme Netzersatzanlagen Präzisionsklimaschränke Sauerstoffreduzierung Serversafes Sicherheitsfolien Switchbox Videoüberwachung Zutrittssysteme